

## Apotheek Holtenbroek, Zwolle



### Uitgangssituatie:

Apotheek Holtenbroek is een drukke apotheek in een wijk in Zwolle. Goede adviezen en directe beschikbaarheid van medicijnen zijn de belangrijkste instrumenten waarmee de apotheek klanten bindt. De apotheek werkt niet volgens het 'Central filling'-principe, maar zorgt ervoor dat patiënten hun medicijnen meteen nadat ze bij de dokter zijn geweest kunnen ophalen, zonder dat ze lang hoeven te wachten.

### Kengetallen:

Aantal klanten:

- gemiddeld ca. 400 klanten per dag
- daarvan gemiddeld ca. 350 patiënten met recepten per dag

Omzetverdeling:

- 95 % Rx, 3% OTC, 2% Retail

### Doelstelling:

- Rationalisering van het arbeidsproces
- Efficiëntere inzet van personeel
- Verhoging van de liquiditeit door efficiëntere opslag
- Verbeterde directe beschikbaarheid van medicijnen
- Kortere wachttijden voor klanten

### Concept:

Volledig geautomatiseerde opslag

### Oplossing:

Apotheekrobot Consis E5 (met twee robotarmen)

- Volledig automatische invoer met behulp van de Consis Stockmaster
- Volledig automatisch etiketteren met behulp van de Consis Labelmaster
- In- en uitvoer van aangebroken verpakkingen
- Aparte opslagplekken voor hard- en langzaamlopers

### Resultaat:

- Medewerkers hebben meer tijd om patiënten te adviseren
- Patiënten kunnen hun medicijnen meteen ophalen nadat ze bij de dokter zijn geweest, zonder dat ze lang hoeven te wachten
- Door het volledig geautomatiseerde proces kunnen medewerkers sneller en efficiënter werken en beter presteren



**Compact, snel en efficiënt:** vanaf slechts 10 m<sup>2</sup> voorziet de Consis E zeven werkplekken van medicijnen, zonder gebruik te maken van transportbanden.



**Slimme constructie:** verticale, volledig geautomatiseerde invoer op slechts 1 m<sup>2</sup> met de Consis Stockmaster



**Geïntegreerd concept:** de Consis Labelmaster etiketteert de verpakkingen volledig automatisch voordat ze worden uitgevoerd – snel, efficiënt en foutloos.

## CONSIS apothekerobots

**Vloeroppervlak van de apotheek:**  
250 m<sup>2</sup> (totaal)

**Positie van de CONSIS apothekerobot:**  
in hoek van 90°, direct achter de kast met handverkoopartikelen

**Benodigd vloeroppervlak:**  
10 m<sup>2</sup> (incl. Consis Stockmaster en Consis Labelmaster)

### 7 uitgiftepunten:

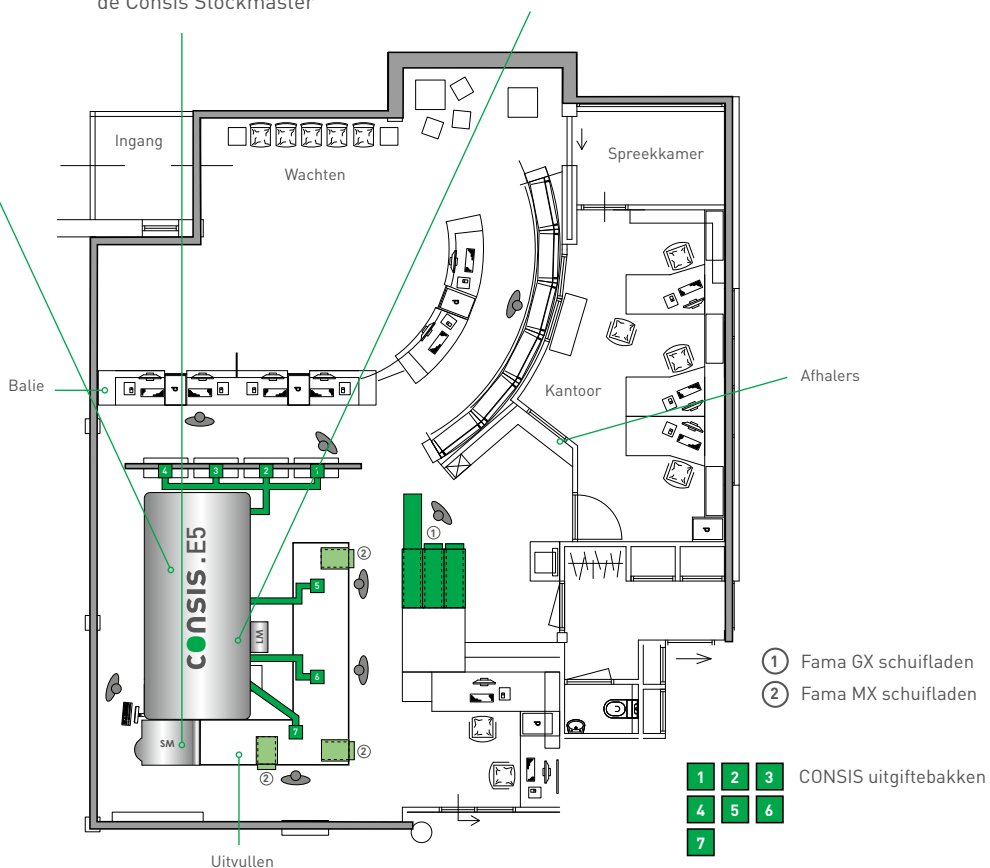
- 4 glijgoten naar de balies
- 3 glijgoten naar de werkplekken voor uitvullen

### Transporttechniek:

uitsluitend eenvoudige glijgoten (transportbanden overbodig)

### Ingebruikneming:

juli 2009



“Wij hebben voor de Consis E van Willach gekozen, omdat het de enige apothekerobot op de markt is die volledig aan al onze eisen voldoet. Vooral de unieke opslagmethode met twee aparte robotarmen, de volledig geautomatiseerde invoer en de geïntegreerde etiketteermogelijkheid hebben voor ons de doorslag gegeven. Door de compacte constructie en de praktische positie van de uitgiftepunten konden we ruimte besparen en hoefden we geen dure transportbanden aan te schaffen. Niemand anders kon ons een vergelijkbare oplossing bieden.”

Drs. Wilma G. Doppenberg  
Drs. Albert M. Drouven, apothekers

Apotheek Holtenbroek, Straussplein 3, 8031 AE Zwolle, Tel. (038) 4540100



**Willach** | Pharmacy Solutions